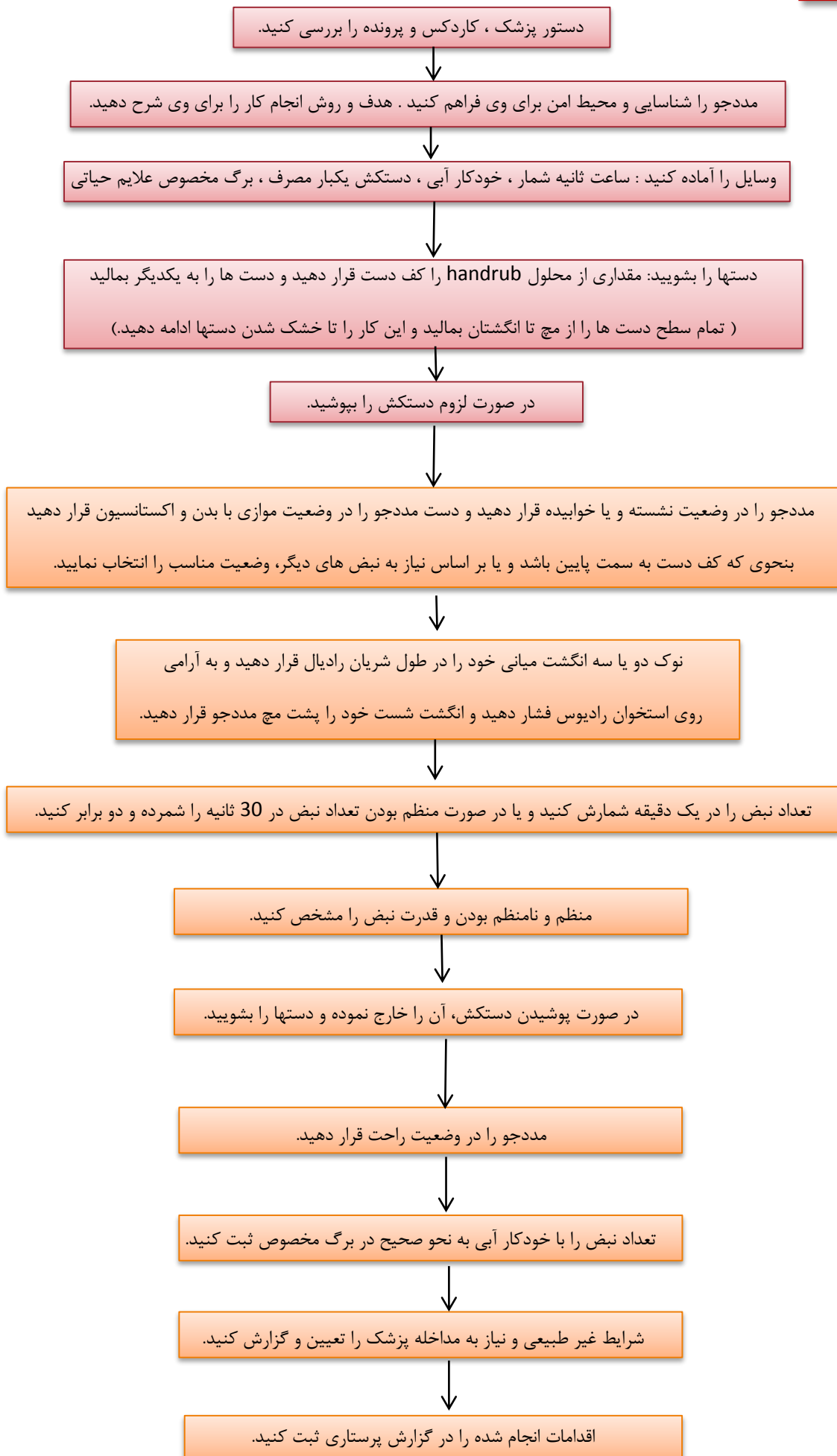




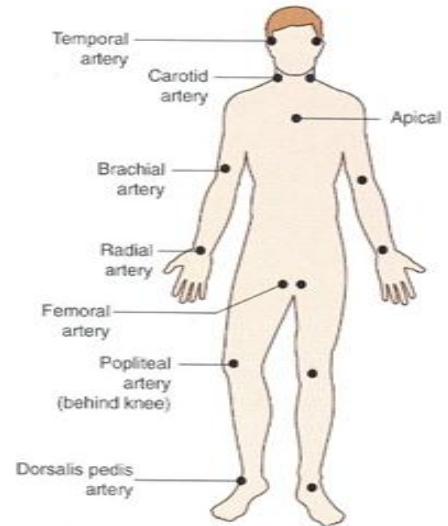
دستور العمل اندازه گیری نبض رادیال



تصاویر نحوه اندازه گیری نبض

محدوده قابل قبول تعداد ضربان قلب در
سنین مختلف

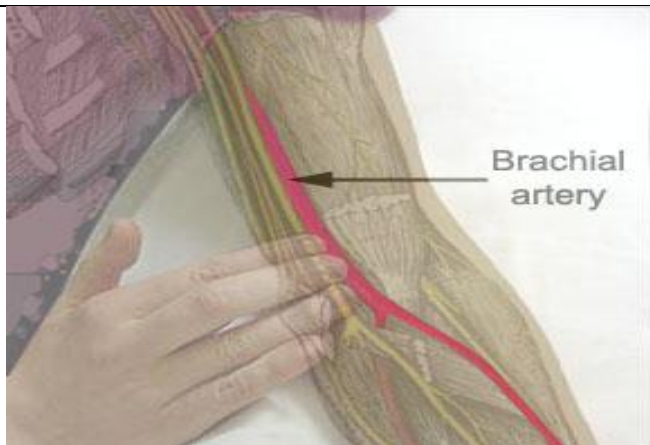
ضربه / دقیقه ضربان قلب	سن
۱۲۰-۱۶۰ min	نوزاد
۹۰-۱۴۰ min	نوبا
۸۰-۱۱۰ min	قبل از دبستان
۷۵-۱۰۰ min	سن مدرسه
۶۰-۹۰ min	نوجوان
۶۰-۱۰۰ min	بزرگسال



محل های مناسب برای اندازه گیری نبض ها



نحوه قرارگیری دست پرستار و دست مددجو در اندازه گیری نبض رادیال



نحوه قرارگیری دست پرستار و دست مددجو در اندازه گیری نبض
براکیال



نحوه قرار گیری گوشی پزشکی در فضای
بین دنده ای پنجم و طرف چپ استخوان جناغ
برای بررسی نبض اپیکال در نوزادان و کودکان 2-3